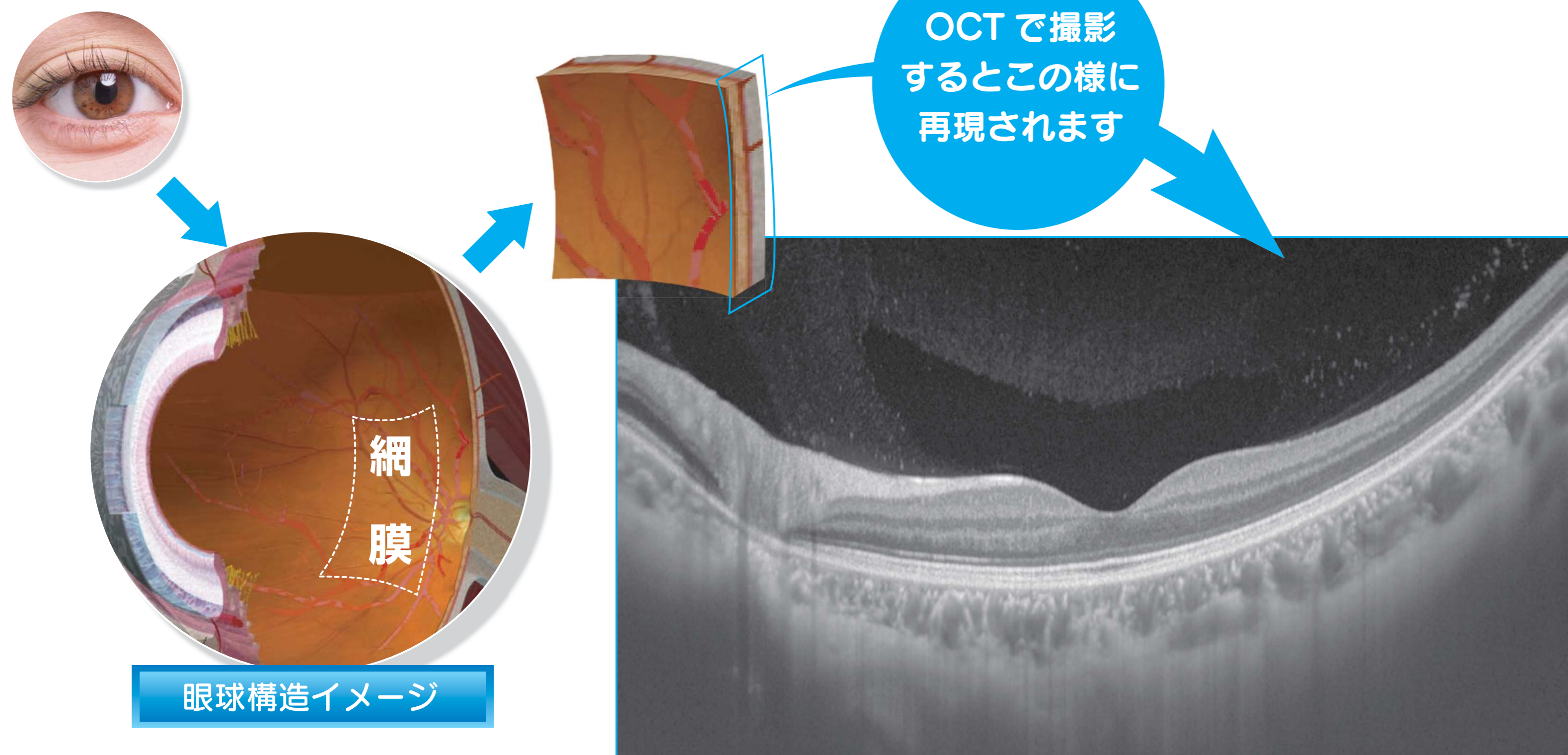


次世代OCT

導入のお知らせ

当院では、OCT（光干渉断層計）を導入致しました

この装置は **短時間** に **低侵襲** で眼底内部の検査を行うことができます。従来機器では観察しづらかった網膜などの状態を観察できるようになり、患者様にはより少ない負担で、精密な検査ができるようになりました。これにより疾患に対する治療方針の決定や治療効果の判定に役立てることができます。



OCTとは何ですか？

OPTICAL COHERENCE TOMOGRAPHY（光干渉断層計）の略で、光の干渉現象を用いることによって、生体などを断層構造として観察・測定できる装置です。

何が優れてるのですか？

この装置では、迅速かつ低侵襲で網膜などの断層面の観察や立体構造の解析が行え、適応は **加齢性黄斑変性**、**糖尿病網膜症**、**黄斑円孔**、**黄斑前膜**、**黄斑浮腫**、**網膜剥離**、**緑内障** など、疾患の早期発見や精密な検査に貢献します。

